



Since 1924

# Nové MG5 Electric



Jediné elektrické kombi na trhu



150 000 km



# Vytvárame priestor pre budúcnosť

Mobilita má pred sebou elektrickú budúcnosť. Aj v tejto, pre automobilový svet dynamickej dobe, existuje veľa vecí, ktoré potrebujeme voziť so sebou.





Dovolenkári potrebujú miesto pre svoju batožinu. Rodiny potrebujú pobrať deti aj s výbavou na tréning – a mnohokrát vrátane detí od susedov. Obchodníci potrebujú miesto pre vzorky produktov. Kluby chcú veľa miesta na zavážanie nápojov do baru – a napríklad aj niekoľkých krabíc s niečím na zahryznutie. Rodičia pomáhajú svojim potomkom so sťahovaním. A dospelé deti zase potrebujú miesto, až sa k nim bude sťahovať ich partner.

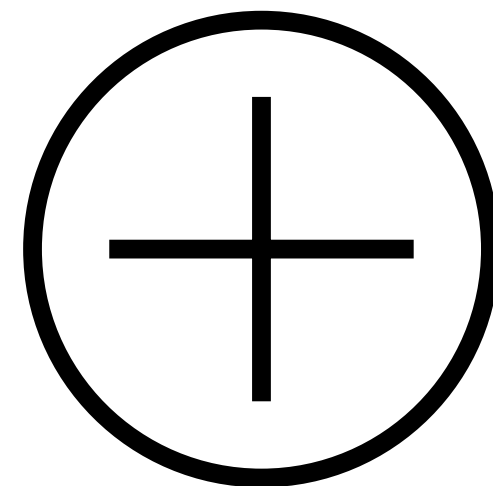
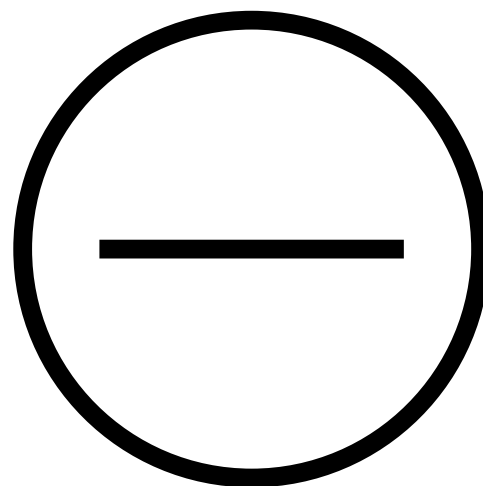
Všetci sme stále na ceste z miesta na miesto, vždy a všade. A nech vás osud zaveje kamkoľvek, nové MG5 Electric vás tam vždy spoľahlivo zavezie. Absolútne elektrické, absolútne praktické, absolútne prepojené a s miestom na rozdávanie.











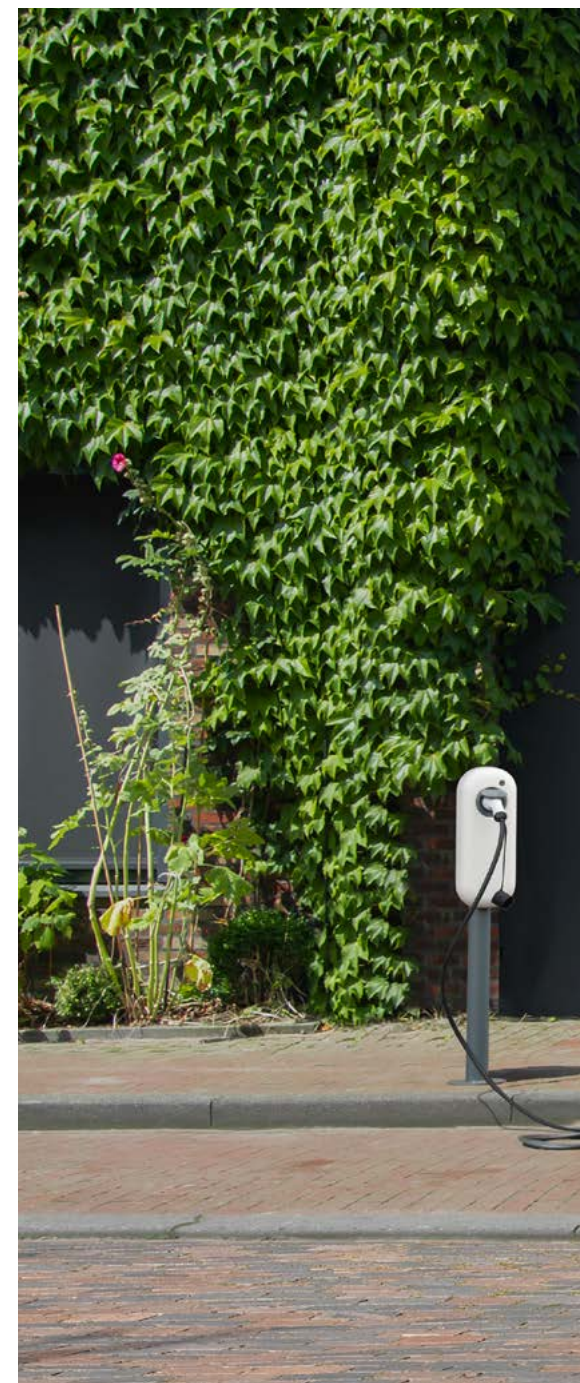


# Prvý svojho druhu na svete

Nové MG5 Electric sa radí k už druhej generácii elektromobilov MG a posúva čisto elektrické cestovanie na novú úroveň. Priestranné a bohato vybavené vozidlo, ktoré je prvým čisto elektrickým kombi na európskom trhu, ponúka záujemcom o elektromobily viac miesta ako kedykoľvek predtým.

Cestovanie uľahčuje celý rad funkcií vrátane nášho pokrokového súboru asistenčných systémov MG Pilot a zostavy inteligentných technológií konektivity MG iSMART Lite. A pre váš pokoj na cestách je tu aj rozsiahla sedemročná záruka MG.

Takže či už vyrážate na výlet s rodinou alebo sa chystáte na obchodnú cestu, do tohto progresívneho kombi vmestnáte všetkých svojich blízkych, resp. všetko, čo by ste mohli potrebovať.











# Tak vyzerá budúcnosť

Podmanivý aerodynamický dizajn MG5 Electric je odrazom novej filozofie „Evolučného designu“ značky MG. Tento progresívny prístup k cestovaniu automobilom, ktorý na prvé miesto kladie potreby človeka, spája praktické zameranie s high-tech estetikou. Výsledkom je automobil s moderným vzhľadom, ktorý pritom pôsobí triezvym dojmom, poskytuje maximálne pohodlie a neodvádza toľko pozornosť.





Veľkorysé rozmery akcentuje výrazný chrómový prúžok naprieč prednou časťou vozidla. Je pretiahnutý po celej dĺžke karosérie na dosiahnutie jednotného vzhľadu s poukazom na dlhé krivky a efektné štylistické stvárnenie tohto kombi.











# Veľkorysý priestor, veľkorysý výkon

MG5 Electric s dĺžkou cez 4,5 metra bolo navrhnuté pre rodiny, prácu aj všetky ostatné potreby. V pohodlí v ňom môže cestovať až päť osôb, ktorým ponúkne príkladné jazdné vlastnosti, ako aj veľa miesta v kufri pre batožinu, materiál či ďalšie vybavenie.

Do batožinového priestoru MG5 Electric s objemom 479 litrov poskladáte všetko, čo by ste mohli potrebovať. Sklopením operadiel zadných sedadiel delených v pomere 60:40 získate celkom až 1367 litrov, napríklad pre veľké krabice, bicykle či športové vybavenie. Na strešné lyžiny môžeme standno pripevniť nosič bicyklov alebo strešný box, čím uvoľníte priestor vo vnútri.







Vďaka výkonu 130 kW a najmä vďaka krútiacimu momentu 280 Nm už v spodnom spektre otáčok zrýchlite z 0 na 100 km/h iba za 8,3 sekúnd. MG5 Electric utiahne príves s hmotnosťou 500 kg a na streche uvezie ďalších 75 kg. Vždy sa tak pohodlne dostanete všade tam, kde potrebujete byť, vrátane všetkých vecí, ktoré potrebujete pobrať so sebou.



# Spoločivo do cieľa – a bezpečne aj späť

MG5 Electric vás spoľahlivo dopraví do každého cieľa. Vysokokapacitná batéria pohonu zaisťuje pohodlný dojazd až 400 km na jedno nabitie (podľa WLTP). Vozidlo okrem toho disponuje šikovnými funkciami, ktorých cieľom je predĺžiť dojazd na maximum. Napríklad tri rôzne úrovne rekuperačného brzdenia zvyšujú efektivitu a optimalizujú dobíjanie batérie počas jazdy.







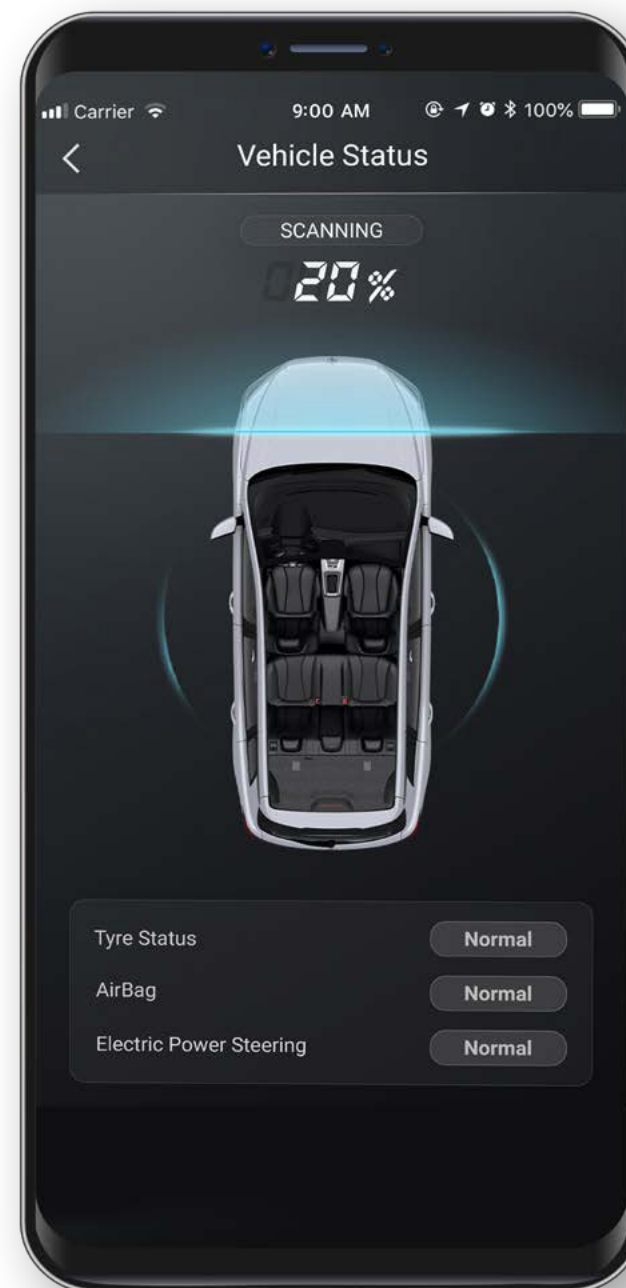
Jednoduché je aj dobíjanie batérie. Pohodlné trojfázové AC (striedavý prúd, Mode 3) nabíjanie MG5 Electric poskytuje nabíjací výkon až 11 kW. Na druhej strane DC (jednosmerný prúd, Mode 4) rýchlonabíjanie s konektorom CCS a maximálnym nabíjacím výkonom 87 kW dobije batériu z 10 % na 80 % iba za 35 minút. Čo je zhruba toľko, koľko potrebujete na pretiahnutie nôh a vypitie šálky kávy.

# Bud'te stále v spojení MG iSMART Lite vám to umožní

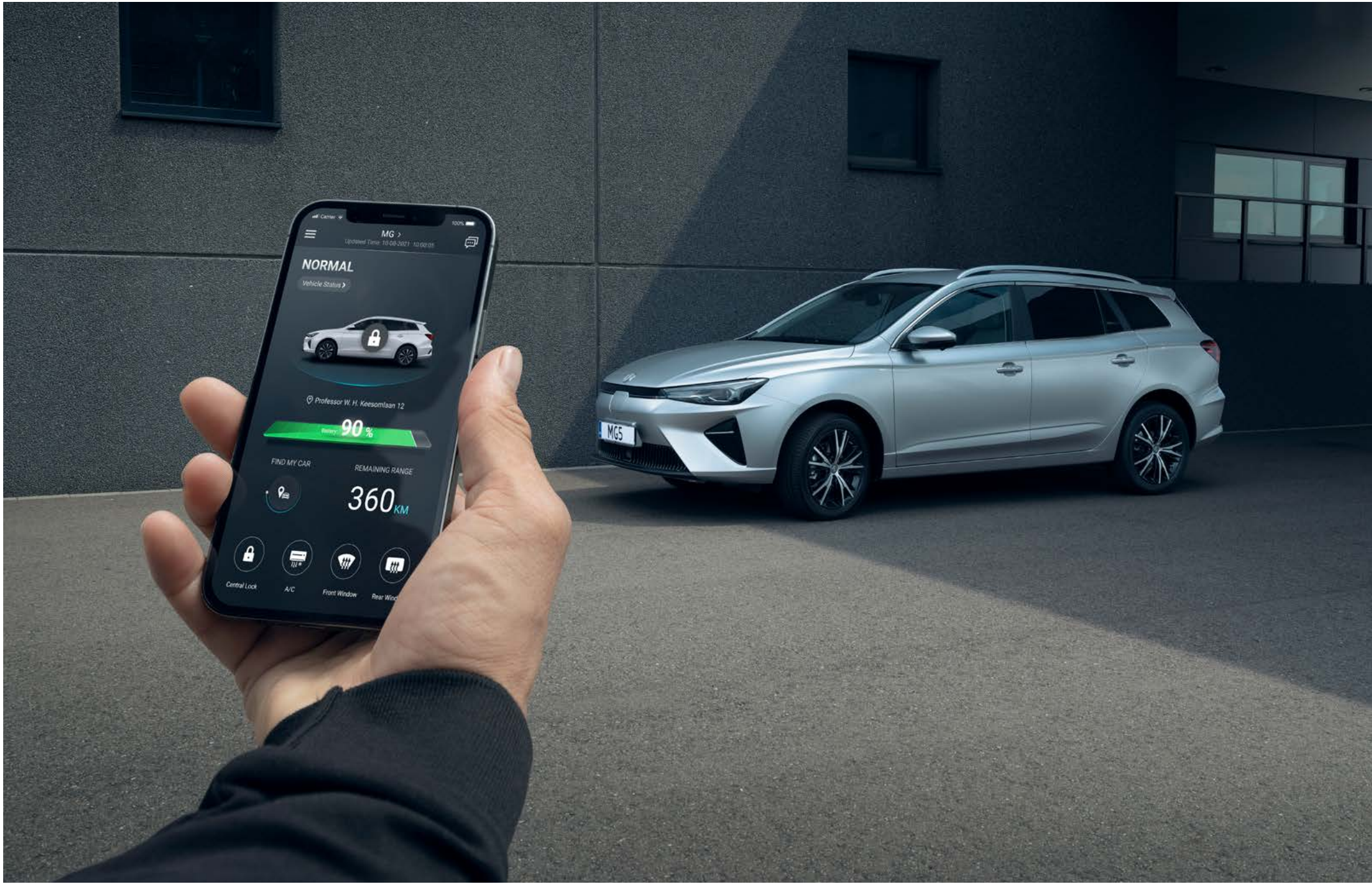
Praktická sada technologií konektivity MG iSMART Lite vám spríjemní každú cestu.

Inteligentné funkcie pre MG5 Electric zahŕňajú napríklad:

- Vyhľadávanie vozidla pomocou mobilnej aplikácie
- Diaľkové ovládanie niektorých základných funkcií
- Kontrola stavu vozidla
- Farebný dotykový displej 10,25" pre správu funkcií vozidla
- Vyhľadanie najbližšej nabíjacej stanice
- Manažment a plánovanie nabíjania vozidla







# MG iSMART Lite



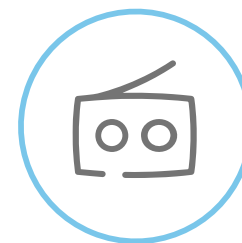
Apple CarPlay®  
a Android Auto™



Alarm



Plánovanie  
nabíjania



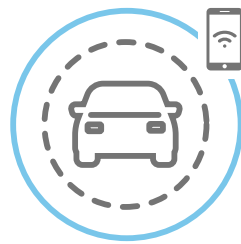
Vysielanie DAB+



Diaľkové ovládanie  
klimatizácie



Vyhľadávanie  
vozidla



Kontrola stavu  
vozidla



Zamknutie a odomknutie  
vozidla







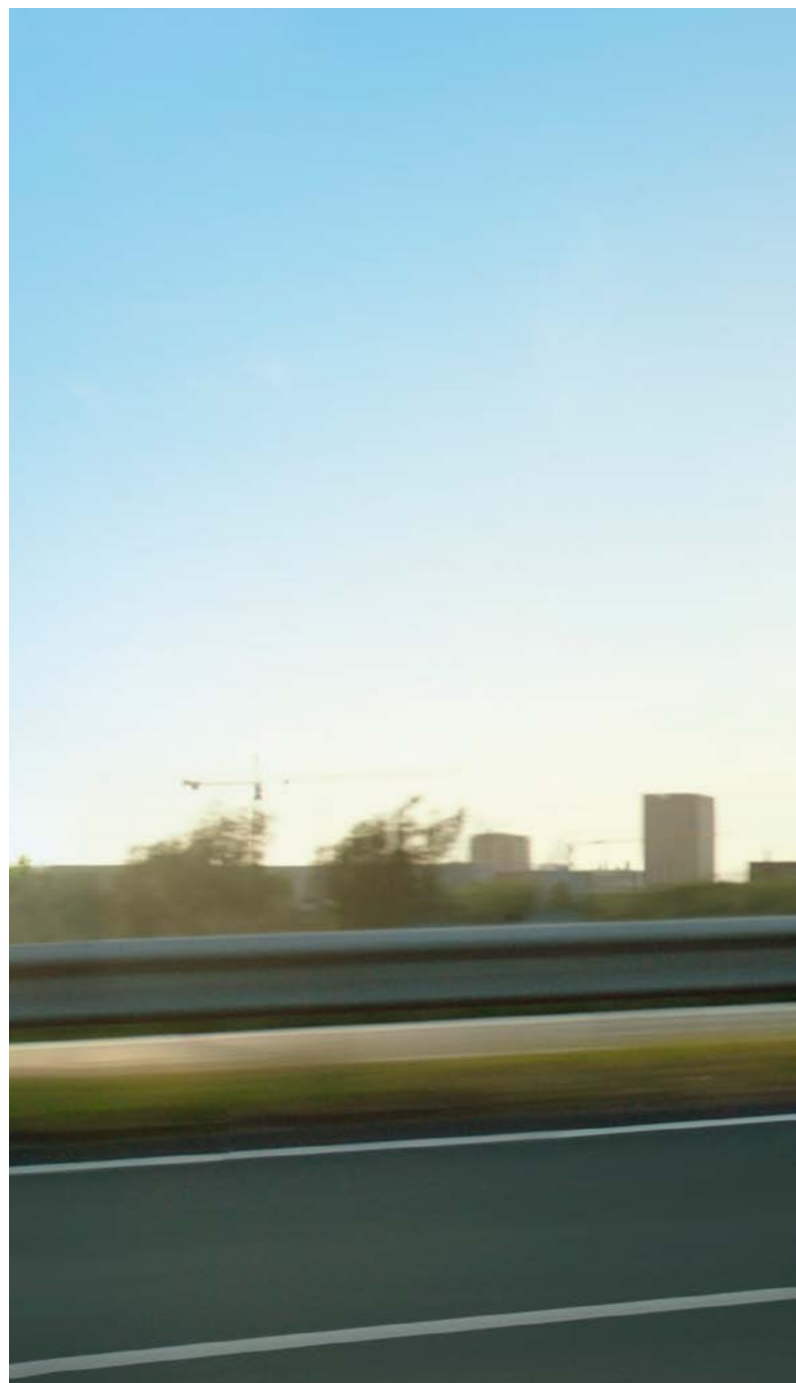




# Príjemné cestovanie zaručené

MG5 Electric je synonymom pohodlného a štýlového cestovania. Vpredu na vás čaká sedadlo vodiča nastaviteľné v šiestich smeroch, resp. sedadlo predného spolujazdca s nastavovaním v štyroch smeroch.

Cestujúci na zadných sedadlách sa môžu tešiť na dostatok miesta pre hlavu aj nohy, a to aj na sedadle za nadpriemerne vysokým vodičom.









# Inteligentné funkcie pre ešte väčšiu radosť z jazdy

MG5 Electric s čisto elektrickým pohonom je nabitý funkciami a technológiami pre jednoduchšie, kultúrnejšie a bezpečnejšie cestovanie. Už samotný počiatok vašej cesty uľahčuje bezklúčový vstup a štart pomocou tlačidla. Vďaka výberu z jazdných režimov Eco, Comfort a Šport si môžete MG5 Electric vždy prispôbiť požiadavkám trasy a spôsobu jazdy.





Všetky dôležité funkcie budete mať na dosah ruky na farebnom dotykovom displeji 10,25" vrátane DAB vysielania, Bluetooth® pripojenia, navigácie, ovládania klimatizácie, pripojenia cez Apple CarPlay® a Android Auto™ a veľa ďalších funkcií – aby ste mohli súčasne sledovať dopravu aj počúvať svoje obľúbené skladby alebo vysielanie.

Praktický systém napájania V2L (vehicle-to-load) umožňuje používať batériu vozidla na napájanie externých spotrebičov s maximálnym príkonom až 2,2 kW, napríklad elektrického bicykla alebo grilu.

A hlavne vždy sa môžete tešiť na nízke prevádzkové náklady MG5 Electric, či už cestujete s rodinou alebo služobne.

# Bezpečné cestovanie so systémom MG Pilot

Súčasťou štandardnej výbavy nového MG5 Electric je súbor inteligentných asistenčných systémov MG Pilot. Tieto vyspelé funkcie na podporu riadenia prispievajú k väčšej sebaistote za volantom a zahŕňajú deväť asistentov:







- ✔️ Systém automatického núdzového brzdzenia (AEB)
- ✔️ Adaptívny tempomat (ACC)
- ✔️ Asistent pre jazdu v dopravnej kolóne (TJA)
- ✔️ Aktívny systém na udržanie jazdného pruhu (LKA)
- ✔️ Automatické diaľkové svetlá (IHC)
- ✔️ Inteligentný obmedzovač rýchlosti (SAS)
- ✔️ Varovanie pred čelnou zrážkou (FCW)
- ✔️ Rozpoznávanie dopravných značiek (TSR)
- ✔️ Varovanie pred opustením jazdného pruhu (LDW)

# Vyberte si podľa svojho vkusu

MG5 Electric prichádza v štyroch atraktívnych farbách



● Červená Diamond Red (špeciálna metalická)



● Čierna Pebble Black (metalická)



● Strieborná Medal Silver (metalická)



○ Biela Dover White (štandardná)





Látka čierna



16" kolesá z ľahkých zliatin





# Technické parametre

## Model

|               |   |        |
|---------------|---|--------|
| Pohon         | Predná náprava (FWD)                            |        |
| Stupeň výbavy | Emotion   | Excite |
| Motory        | Synchronný elektromotor s permanentným magnetom |        |
| Prevodovka    | 1-stupňová s fixným prevodom                    |        |
| Počet miest   | 5   |        |

## Elektromotor

|                           |  |           |
|---------------------------|--|-----------|
| Typ                       | Trojfázový synchronný motor s permanentnými magnetmi |           |
| Max. výkon [kW (k)]       | 130 (177)  | 115 (156) |
| Max. krútiaci moment [Nm] | 280  | 280       |

## Batérie pohonu

|                |                              |                                  |
|----------------|------------------------------|----------------------------------|
| Typ            | Lithium-Iron-Phosphate (LFP) | Lithium-Nikl-Mangan-Kobalt (NMC) |
| Kapacita [kWh] | 50,3                         | 61,1                             |
| Napätie [V]    | 300 - 438                    | 269 - 418                        |
| Hmotnosť [kg]  | 397                          | 377                              |
| Počet článkov  | 120 (6 modulov x 20 článkov) | 96 (6 modulov x 16 článkov)      |

## Nabíjanie

|   |     |     |
|---|-----|-----|
| Výkon palubnej nabíjačky [kW]   | 11  | 11  |
| Maximálny nabíjací výkon pri jednosmernom rýchlónabíjaní (Mode 4) [kW]        | 87  | 87  |
| Doba nabíjania (Mode 3, nabíjacie stanice, trojfázové, 11 kWh, 10-100%) [h]   | 4,4 | 5,4 |
| Doba nabíjania (Mode 4, rýchlónabíjacia nabíjacia stanica, CCS, 10-80%) [min] | 35  | 35  |

## Jazdné výkony a spotreba

|   |      |      |
|---|------|------|
| Maximálna rýchlosť [km/h]                             | 185  | 185  |
| Zrýchlenie (0-100km/h) [s]                            | 8,3  | 8,3  |
| Kombinovaná spotreba el. energie (WLTP) [kWh/100km]   | 17,9 | 17,5 |
| Dojazd na plne nabitú batériu, kombinácia (WLTP) [km] | 320  | 400  |
| Dojazd na plne nabitú batériu, mesto (WLTP) [km]      | 438  | 538  |
| Emisie CO <sub>2</sub> , kombinácia (WLTP) [g/km]     | 0    | 0    |

## Rozmery a hmotnosti

|   |               |       |
|---|---------------|-------|
| Celková dĺžka [mm]  | 4 600         |       |
| Celková šírka [mm]  | 1 818         |       |
| Celková výška [mm]  | 1 543         |       |
| Rázvor kolies [mm]  | 2 659         |       |
| Rozchod kolies predný / zadný [mm]  | 1 558 / 1 553 |       |
| Previs predný / zadný [mm]  | 985 / 950     |       |
| Svetlá výška plne zaťaženého vozidla [mm]                                   | 115           |       |
| Prevádzková hmotnosť [kg]   | 1 629         | 1 624 |
| Najväčšia technicky prípustná hmotnosť [kg]                                 | 2 017         | 2 012 |
| Maximálna hmotnosť jazdnej súpravy [kg]                                     | 2 517         | 2 512 |
| Hmotnosť nebrzdeného privesu [kg]   | 500           |       |
| Hmotnosť brzdeného privesu [kg]   | 500           |       |
| Maximálne zvislé zaťaženie ťažného zariadenia [kg]                          | 50            |       |
| Maximálne zaťaženie strešných lyžín [kg]                                    | 75            |       |
| Objem batožinového priestoru [l]  | 479           |       |
| Maximálny objem batožinového priestoru pri sklopených zadných sedadlách [l] | 1 367         |       |

## Riadenie

|     |                                      |
|-----|--------------------------------------|
| Typ | Hrebeňové s elektrickým posilňovačom |
|-----|--------------------------------------|

## Zavesenie

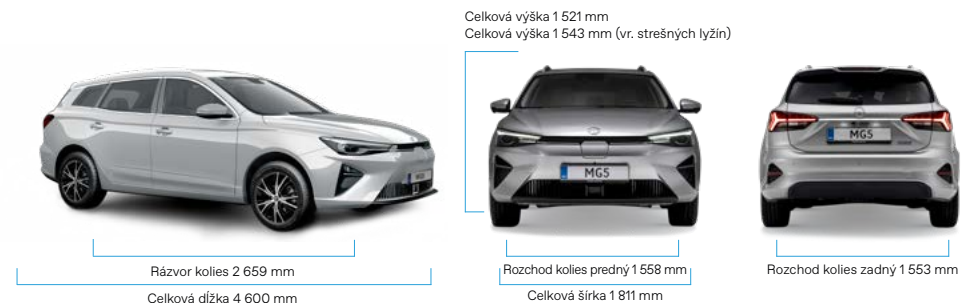
|                |  |
|----------------|--|
| Predná náprava | Vzpera McPherson, vinuté pružiny so stabilizátorom |
| Zadná náprava  | Vlečná náprava so skrutnou priečkou                |

## Brzdy

|        |                      |
|--------|----------------------|
| Predné | Ventilované kotúčové |
| Zadné  | Kotúčové             |

## Pneumatiky a disky

|                     |                         |
|---------------------|-------------------------|
| Rozmer a typ diskov | Zliatinové 16X6.5J ET41 |
| Rozmer pneumatík    | 205/60 R16 96V          |



# Výbava

## Bezpečnosť a systémy

|   | Emotion | Excite |
|---|---------|--------|
| Čelné airbagy vodiča a spolujazdca (x2), spínač deaktivácie airbagu spolujazdca             | •       | •      |
| Bočné airbagy vodiča a spolujazdca (x2), hlavové (okenné) airbagy vpredu a vzadu (x2)       | •       | •      |
| Antiblokovací brzdový systém (ABS)  | •       | •      |
| Elektronický systém rozdelenia brzdneho účinku (EBD)  | •       | •      |
| Systém riadenia stability (SCS)   | •       | •      |
| Systém kontroly prekľzu kolies (TCS)  | •       | •      |
| Núdzový brzdový asistent (EBA)  | •       | •      |
| Systém ochrany proti prevráteniu vozidla (ARP)  | •       | •      |
| Asistent rozjazdu do kopca (HHC)  | •       | •      |
| Systém automatického núdzového brzdenia (AEB)   | •       | •      |
| Systém signalizácie núdzového brzdenia (EBL)  | •       | •      |
| Systém varovania pred čelnou zrážkou (FCW)  | •       | •      |
| Inteligentný obmedzovač rýchlosti (SAS)   | •       | •      |
| Asistent pre jazdu v dopravnej kolóne (TJA)   | •       | •      |
| Systém varovania pred opustením jazdného pruhu (LDW)  | •       | •      |
| Aktívny systém na udržanie jazdného pruhu (LKA)   | •       | •      |
| Konštrukcia karosérie z vysokopevnostnej ocele  | •       | •      |
| Funkcia vysušania brd za mokra (BDW)  | •       | •      |
| Systém rozpoznávania dopravných značiek (TSR)   | •       | •      |
| Systém núdzového prívola pomoci (E-CALL)  | •       | •      |
| Systém monitorovania tlaku v pneumatikách (TPMS)  | •       | •      |
| Alarm - elektronické zabezpečenie   | •       | •      |
| Elektronický imobilizér   | •       | •      |
| 3bodový bezpečnostný pás na predných sedadlách s predpínačom a obmedzovačom záťaže (x2)     | •       | •      |
| 3bodový bezpečnostný pás na zadných sedadlách (x3) s predpínačom a obmedzovačom záťaže (x2) | •       | •      |
| Akustické upozornenie na nezapnuté bezpečnostné pásy vpredu a vzadu                         | •       | •      |
| Ukotvenie detskej bezpečnostnej sedačky ISOFIX (na zadných sedadlách) (x2)                  | •       | •      |
| Detská poistka zámkov zadných dverí   | •       | •      |



## Svetlá a viditeľnosť

|   | Emotion | Excite |
|---|---------|--------|
| LED svetlomety s manuálnym nastavovaním sklonu            | •       | •      |
| LED svetlá pre denné svietenie                            | •       | •      |
| Ukazovatele smeru integrované v predných svetlometoch     | •       | •      |
| Zadné združené LED svetlá                                 | •       | •      |
| Tretie zadné brzdové LED svetlo                           | •       | •      |
| Zadná LED hmlovka   | •       | •      |
| Senzor automatického rozsvietenia svetiel                 | •       | •      |
| Automatické diaľkové svetlá (IHC)                         | •       | •      |
| Komfortné funkcie svetiel "Coming home" a "Welcome light" | •       | •      |

## Exteriér

|  |   |   |
|--|---|---|
| Elektricky ovládané a vyhrievané vonkajšie spätné zrkadlá s ukazovateľmi smeru | • | • |
| Zadné parkovacie senzory   | • | • |
| Zadná parkovacia kamera s dynamickými navádzacími líniami                      | • | • |
| Pozdĺžne strešné lyžiny  | • | • |
| Zadný strešný spojler  | • | • |
| Chrómované ozdobné lišty na ledoch bočných okien                               | • | • |
| Predné bezramienkové stierače  | • | • |
| Zadný stierač  | • | • |
| Tónované okná  | • | • |
| Zatmavené zadné okná a okno piatych dverí                                      | • | • |
| Vyhrievané zadné sklo  | • | • |
| Kľučky dverí vo farbe karosérie s chrómovými akcentmi                          | • | • |

## Interiér

|  |   |   |
|--|---|---|
| Kožou obšitý multifunkčný volant                     | • | • |
| Výškovo a pozdĺžne nastaviteľný volant               | • | • |
| Stredová laktová opierka vpredu s úložným priestorom | • | • |
| Odkladacia schránka na strane spolujazdca            | • | • |
| Držiaky nápojov vpredu v stredovej konzole (x2)      | • | • |
| Osvetlenie prednej časti interiéru                   | • | • |

# Výbava

| Interiér  | Emotion | Excite |
|---|---------|--------|
| Osvetlenie zadnej časti interiéru   | •       | •      |
| Osvetlenie batožinového priestoru   | •       | •      |
| Roletka batožinového priestoru  | •       | •      |
| Slničná clona u vodiča a spolujazdca s osvetleným kozmetickým zrkadlom                                | •       | •      |
| Elektrická zásuvka 12V na prednom paneli (x1)   | •       | •      |
| Funkcia dvojitého dna v batožinovom priestore   | •       | •      |
| <b>Sedadlá</b>  |         |        |
| Látkové čalúnenie sedadiel čierne   | •       | •      |
| Vyhrievanie predných sedadiel   | •       | •      |
| Sedadlo vodiča manuálne nastaviteľné v 6 smeroch  | •       | •      |
| Sedadlo spolujazdca manuálne nastaviteľné v 4 smeroch   | •       | •      |
| Vrecko na zadnej strane operadla vodiča a spolujazdca   | •       | •      |
| Operadlo zadných sedadiel delené v pomere 60:40   | •       | •      |
| Stredová laktová opierka vzadu s držiakmi nápojov   | •       | •      |
| 3 opierky hlavy na zadných sedadlách  | •       | •      |
| <b>Pohodlie</b>   |         |        |
| Digitálna klimatizácia s peľovým filtrom  | •       | •      |
| Výduchy ventilácie pre zadných cestujúcich v zadnej časti stredovej konzoly                           | •       | •      |
| Elektrické kúrenie (PTC)  | •       | •      |
| Adaptívny tempomat s obmedzovačom rýchlosti (ACC)   | •       | •      |
| Elektrický posilňovač riadenia  | •       | •      |
| Elektrická parkovacia brzda (EPB) s funkciou Auto Hold  | •       | •      |
| Centrálne zamykanie dverí s diaľkovým ovládaním   | •       | •      |
| Inteligentný systém bezklúčového ovládania centrálneho zamykania                                      | •       | •      |
| Tlačidlo motora START/STOP  | •       | •      |
| Možnosť vlastného nastavenia jazdných režimov (3 režimy)  | •       | •      |
| Elektrické ovládanie predných a zadných okien, okno vodiča s funkciou AUTO a ochranou proti privretiu | •       | •      |
| Elektronický volič jazdných režimov   | •       | •      |
| Chrómované vnútorné kľučky dverí  | •       | •      |
| Automatické uzamknutie dverí za jazdy   | •       | •      |
| Palubný počítač   | •       | •      |



## Audio a konektivita

|  | Emotion | Excite |
|--|---------|--------|
| Audiosystém s 10,25" farebným dotykovým displejom, tuner AM/FM, možnosť prehrávania MP3 (iSMART Lite)                                      | •       | •      |
| Navigácia s prehľad o aktuálnej prevádzke  | •       | •      |
| Príjem digitálneho rozhlasového vysielania (DAB+)  | •       | •      |
| Digitálny prístrojový panel  | •       | •      |
| Bluetooth® handsfree, podpora Apple CarPlay® a Android Auto™   | •       | •      |
| Ovládanie funkcií vozidla prostredníctvom mobilného telefónu   | •       | •      |
| 6 reproduktorov, 2 mikrofóny   | •       | •      |
| Vstup USB na prednom paneli (USB A dátový x1, USB A napájací x1) a v zadnej časti stredovej konzoly (USB A napájací x1, USB C napájací x1) | •       | •      |

## Disky kolies a pneumatiky

|  |   |   |
|--|---|---|
| 16" kolesá z ľahkých zliatin dvojfarebné + pneumatiky 205/60 R16 | • | • |
| Súprava na núdzovú opravu pneumatík                              | • | • |

## Elektrický pohon

|  |        |        |
|--|--------|--------|
| Batéria pohonu Lithium-Iron-Phosphate (LIPF), 300 - 438 V, 50,3 kWh, 120 článkov   | •      | —      |
| Batéria pohonu Lithium-Nikl-Mangan-Kobalt (NMC), 269 - 418 V, 61,1 kWh, 96 článkov | —      | •      |
| Kombinovaný konektor na nabíjanie striedavým / jednosmerným prúdom (Mode 3, 4)     | •      | •      |
| Nabíjací kábel Mode 3 (3x32A)  | •      | •      |
| Palubná nabíjačka trojfázová 11kW  | •      | •      |
| Doba nabíjania (nabíjacia stanica, Mode 3, 10-100%, AC 11 kW)                      | 4,4 h  | 5,4 h  |
| Doba nabíjania (rýchlonabíjacia stanica, Mode 4, 10-80%, konektor CCS)             | 35 min | 35 min |
| Možnosť miery rekuperácie elektrickej energie (KERS, 3 úrovne)                     | •      | •      |
| Možnosť využitia vozidla ako záložného zdroja energie (V2L)                        | •      | •      |



**7 | ROKOV ZÁRUKA**

[www.mgmotor-slovakia.sk](http://www.mgmotor-slovakia.sk)

## NA MG5 ELECTRIC SA VZŤAHUJE 7-ROČNÁ ZÁRUKA.\*

- ⊕ Základná záruka na vozidlo: 7 rokov / 150 000 km
- ⊕ Systém elektrického pohonu: 7 rokov / 150 000 km
- ⊕ Power Pack (batéria pohonu): 7 rokov / 150 000 km
- ⊕ Záruka na neprehrdzavenie vozidla: 7 rokov / bez obmedzení, ročné kontroly karosérie zadarmo
- ⊕ Asistenčná služba: 7 rokov v cene nového vozidla, ôsmy až pätnásty rok pre zákazníkov, ktorí vykonávajú pravidelnú údržbu v autorizovanom servise MG

### Zmluvné podmienky

Všetky dáta, údaje a vyobrazenia sú určené iba na informačný účel a tento materiál nie je ponukou, resp. návrhom na uzavretie zmluvy. Údaje uvádzané o spotrebach a emisiách vozidiel zodpovedajú meraniam podľa príslušných smerníc a nariadení EÚ alebo predpisov EHK a môžu sa líšiť od hodnôt dosahovaných v reálnej prevádzke. Použité fotografie a obrázky sú iba ilustratívne a môžu sa mierne líšiť od skutočnosti. Dovozca si vyhradzuje právo na zmenu prevedenia vozidiel a technických parametrov bez predchádzajúceho upozornenia. Niektoré systémy alebo funkcie popísané v tomto materiáli nemusia byť pri ponúkaných verziách vozidiel dostupné. Podrobnosti vám oznámi váš predajca MG. Na špeciálne podmienky pre firmy, veľkoodberateľov sa informujte u vášho predajcu MG. Všetky práva vyhradené.

\* Detailné informácie nájdete v sekcii záručných podmienok na [www.mgmotor-slovakia.sk](http://www.mgmotor-slovakia.sk).